



E-BOOK N°1

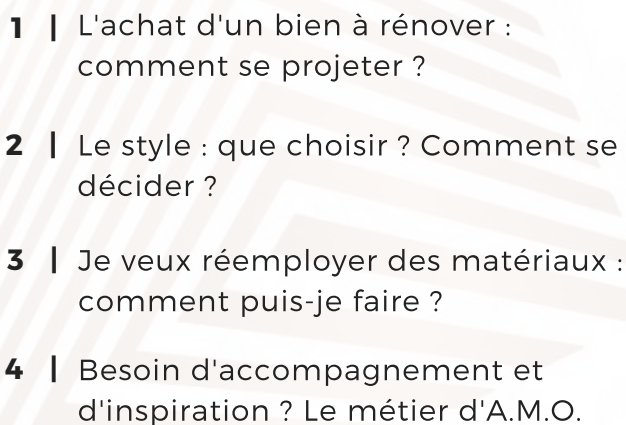
MON CHANTIER

BY ATHÈS COORDINATION ET GESTION DE TRAVAUX



J U I L L E T 2 0 2 1

ATHÈS| MON CHANTIER

- 
- 1** | L'achat d'un bien à rénover : comment se projeter ?
 - 2** | Le style : que choisir ? Comment se décider ?
 - 3** | Je veux réemployer des matériaux : comment puis-je faire ?
 - 4** | Besoin d'accompagnement et d'inspiration ? Le métier d'A.M.O.

Athès

COORDINATION GESTION TRAVAUX

www.athes.bzh



L'ACHAT D'UN BIEN À RÉNOVER : COMMENT SE PROJETER ?

Pas toujours simple de se projeter à la première visite d'un bien : entre la disposition des pièces qui peut ne pas convenir, l'encloisonnement important, l'espace non optimisé, le mobilier qui n'est pas à votre goût...

Alors, comment faire ? Il faut réfléchir en terme de volumes mais également poser des questions pour vérifier que la maison est saine : état des poutres, aspect des planchers et ne pas hésiter à demander de voir le diagnostic complet de la maison.

EXEMPLE DE PROJECTION

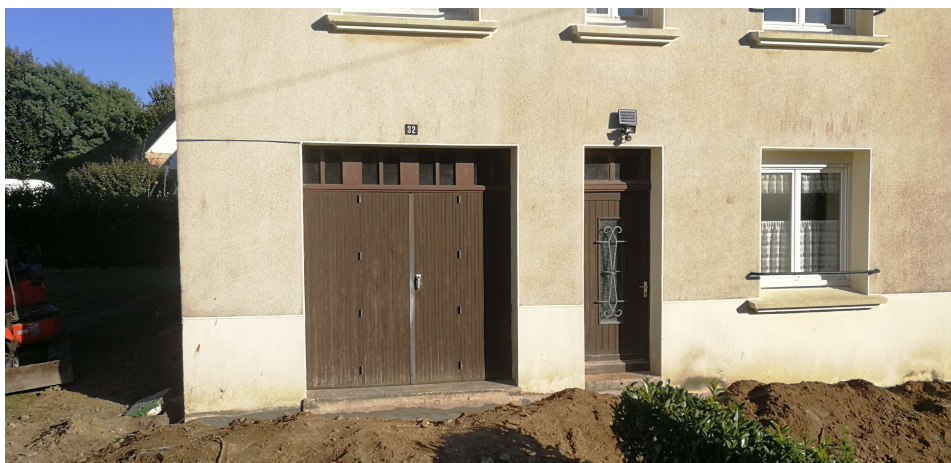


GARAGE EN TERRE BATTUE ATTENANT À LA MAISON, AVEC UN ANCIEN FOYER NON FONCTIONNEL. LE CONDUIT PEUT TOUTEFOIS ÊTRE RÉUTILISÉ.



DALLE BÉTON POUR ISOLER DU SOL ET CRÉER UNE PIÈCE DE VIE : TOUT EST AU MÊME NIVEAU, PAS DE MARCHE.
FINALITÉ : CONCEPT À AIRE OUVERTE.

EXEMPLE DE PROJECTION (SUITE)



**VUE DE LA MAISON DE L'EXTÉRIEUR :
ANCIENNE PORTE DE GARAGE EN BOIS QUI
PRÉSENTES DE BELLES DIMENSIONS ET
DONC UN BEAU POTENTIEL DE LUMINOSITÉ
EN CAS DE REMPLACEMENT PAR UNE BAIE
VITRÉE.**



**POSE D'UNE BAIE VITRÉE DONT LES
DIMENSIONS SONT SUR-MESURE :
PIÈCE DE VIE LUMINEUSE.**

EXEMPLE DE PROJECTION (SUITE)



VUE DE L'INTÉRIEUR APRÈS
REPLACEMENT DE LA PORTE DE GARAGE
PAR LA BAIE VITRÉE.



ISOLATION PAR L'INTÉRIEUR DES MURS
EXTÉRIEUR ET ENTRE LES ÉTAGES ET
RÉUTILISATION DU CONDUIT DE L'ANCIEN
FOYER POUR UN POÊLE À GRANULÉS.

EXEMPLE DE PROJECTION (SUITE)



REEMPLACEMENT DE LA PORTE D'ENTRÉE PAR
UNE PORTE AUX DIMENSIONS SUR-MESURE.
AU-DELÀ DE L'ASPECT ESTHÉTIQUE PLUS
ACTUEL, ON GAGNE EN SÉCURITÉ ET EN
ISOLATION THERMIQUE.

EXEMPLE DE PROJECTION (SUITE)



**GRENIER NON ISOLÉ ET SANS PLANCHER
MAIS AVEC POUTRES : EN RENFORÇANT LES
POUTRES ET EN UTILISANT DE L'OSB, ON
PEUT CRÉER UNE PIÈCE AUX BEAUX
VOLUMES.**



**CRÉATION D'UN SOL EN TOUTE SÉCURITÉ.
CELA PROUVE ENCORE UNE FOIS QU'IL EST
ESSENTIEL DE SE PROJETER POUR
DÉTERMINER LE POTENTIEL D'UN BIEN.**

EXEMPLE DE PROJECTION (SUITE)



SOL EN OSB TERMINÉ : IL EST DÉSORMAIS POSSIBLE D'APRÉCIER TOUT LE VOLUME DES LIEUX SANS RISQUE. LA TRÉMIE POUR LE FUTUR ESCALIER EST ÉGALEMENT CRÉÉE.



LES LUCARNES DU GRENIERS AVAIENT ÉTÉ REMPLACÉES PAR DES VELUX POUR FAIRE ENTRER LA LUMIÈRE. ISOLATION RÉALISÉE POUR LE CONFORT THERMIQUE.



LE STYLE : QUE CHOISIR ? COMMENT SE DÉCIDER ?

Il est essentiel de se poser la question du style que l'on souhaite pour son intérieur, avant l'achèvement du gros œuvre, car cela va conditionner des choix qui vont vous être demandés tôt ou tard, que ce soit par des artisans, votre Assistant à la Maîtrise d'Ouvrage ou votre Maître d'Œuvre.

Choix des matériaux, des couleurs, du mobilier, des sanitaires... Il vous faudra réfléchir sur ces points. Un seul mot d'ordre : s'écouter ! Vous allez en effet vivre au quotidien dans ce bien, alors choisissez ce qui vous plaît, même si ça ne vous paraît pas tendance.

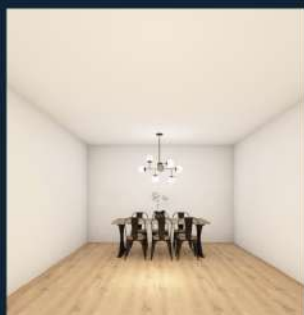


LE CHOIX DES COULEURS EST TRÈS PERSONNEL. DU BLANC MINIMALISTE EN PASSANT PAR LE BLEU APAISANT OU LE VERT NATUREL, POUR FINIR AU ROUGE PASSIONNÉ, IL Y A PLEIN DE POSSIBILITÉS.



LA COULEUR PEUT VOUS AIDER À STRUCTURE LES VOLUMES : AGRANDIR OU ÉLARGIR L'ESPACE, CORRIGER L'EXPOSITION D'UNE PIÈCE, DÉLIMITER UN ESPACE...

SPÉCIAL COULEURS



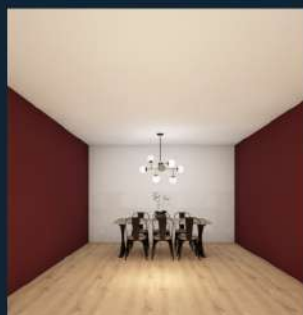
Agrandir

Plafond clair, murs clairs



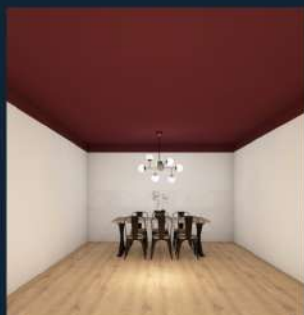
Raccourcir une pièce

Mur du fond peint. Choisir une couleur plutôt foncée



Allonger une pièce

Murs latéraux peints. Il faut créer un contraste avec le mur du fond



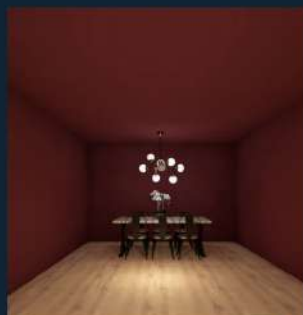
Abaisser le plafond

Plafond sombre ou plafond sombre + retombées



Donner de la hauteur

Partie basse des murs foncés. Sur 70 à 110 cm



Rendre intime

Murs foncés, plafond clair ou murs et plafond foncés



Couleurs chaudes

Elles donnent la sensation de rapprocher les murs



Couleurs froides

Elles donnent la sensation de repousser les murs



3 couleurs maximum

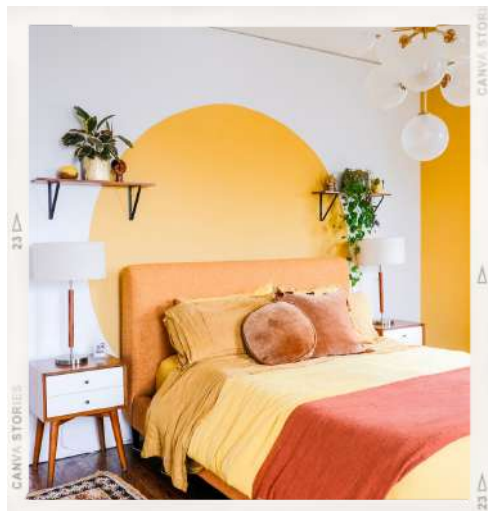
2 pour les murs/plafond/sol, 1 pour la décoration

SPÉCIAL COULEURS



Source de l'image

SPÉCIAL COULEURS



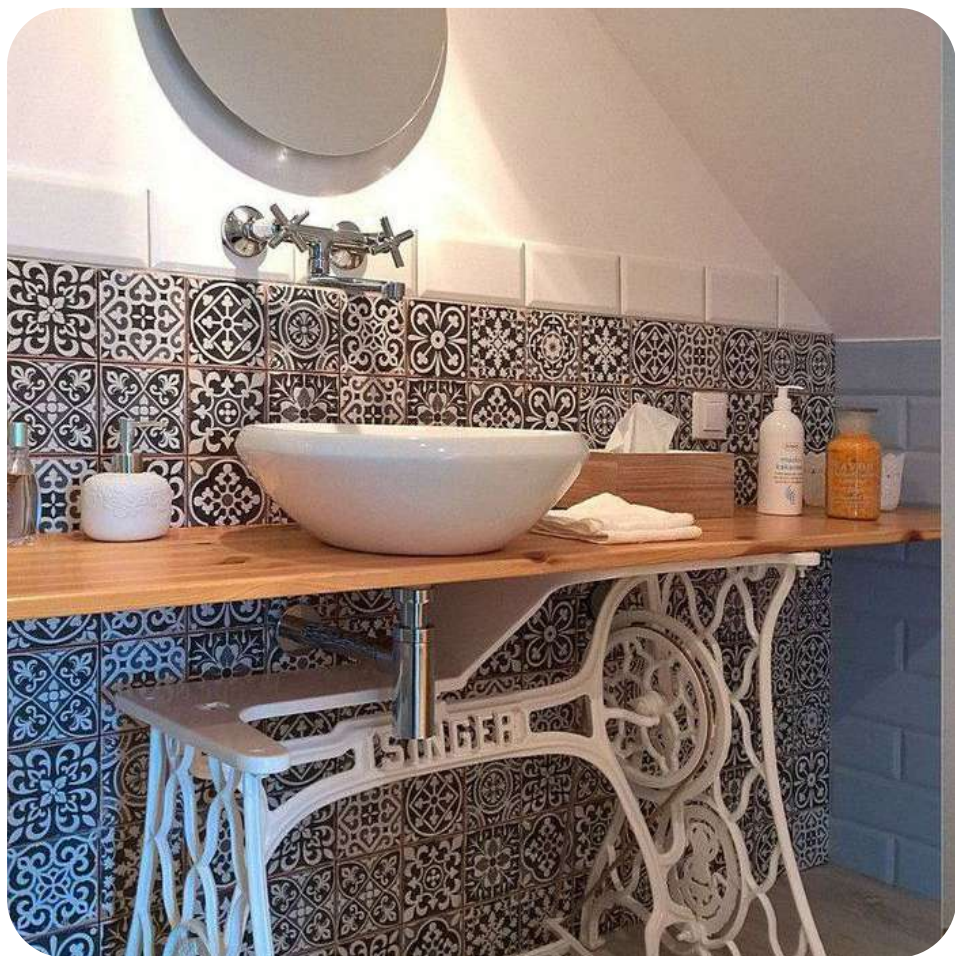
**N'HÉSITÉZ PAS À JOUER AVEC LES COULEURS
POUR PARFAIRE VOTRE DÉCORATION TOUT
EN STRUCTURANT LES ESPACE. ATHÈS PEUT
VOUS PROPOSER DE NOMBREUSES
SOLUTIONS PERSONNALISÉES : N'HÉSITÉZ
PAS À DEMANDER DES INFORMATIONS.**



RE DUCE
USE
CYCLE

JE VEUX RÉEMPLOYER DES MATÉRIAUX : COMMENT PUIS- JE FAIRE ?

Aujourd'hui, de plus en plus de personnes tendent à une consommation plus responsable et plus raisonnée. La culture de consommation évolue progressivement et désormais, même les acteurs majeurs de la distribution, du commerce (...) cherchent à s'adapter pour répondre aux évolutions du marché et/ou par choix de conscience. Beaucoup de solutions existent pour réemployer des matériaux et/ou du mobilier et peuvent apporter une touche très originale à votre décoration !



UNE ANCIENNE MACHINE À COUDRE DONT VOUS NE SAVEZ PAS QUE FAIRE ? N'HÉSITÉZ PAS À L'UTILISER EN MEUBLE SOUS VASQUE AVEC UN PLAN DE TRAVAIL ET UNE VASQUE À POSER. ON N'HÉSITE PAS À CHOISIR UNE BONDE CHROMÉE.



VOUS CONNAISSEZ SÛREMENT DÉJÀ LA MYTHIQUE ÉTAGÈRE KALAX DE CHEZ IKEA ET EN AVEZ PEUT-ÊTRE DÉJÀ UNE. VOICI UNE IDÉE ORIGINALE POUR LA RELOOKER À L'AIDE DE FAÇADES DE CAISSE À VIN QUI PEUVENT ÊTRE FIXÉS SUR DES BOXS ADAPATABLES À L'ÉTAGÈRE POUR PLUS DE SIMPLICITÉ.



ÇA Y EST, VOS TRAVAUX SONT TERMINÉS ET IL VOUS RESTE NOTAMMENT UN PEU D'OSB. UNE TÊTE DE LIT REPRÉSENTE SOUVENT UN BUDGET. ALORS POURQUOI NE PAS RÉUTILISER UNE PLANCHE D'OSB QU'IL VOUS RESTE À CET EFFET ?



VOUS AVEZ DE JOLIES CANETTES OU BOÎTES DE THÉ MÉTALLIQUES VIDES QUE VOUS SOUHAITEZ METTRE EN VALEUR ? DÉTOURNEZ-LES SOUS FORME DE CACHE-POTS OU DE POTS DE FLEURS POUR SUCCULENTES OU CACTUS.



VOUS SOUHAITEZ METTRE EN VALEUR UNE VALISE VINTAGE DONT VOUS AVEZ HÉRITÉ OU QUE VOUS AVEZ CHINÉ EN BROCANTE ? ON Y AJOUTE QUELQUES PIEDS POUR EN FAIRE UNE TABLE DE NUIT OU TABLE D'APOINT. LE DÉTAIL QUI FAIT LA DIFFÉRENCE.



SI VOUS AVEZ UN VÉLO QUI PREND LA
POUSSIÈRE DANS VOTRE GARAGE CAR IL NE
FONCTIONNE PLUS, N'HÉSITEZ PAS À LE
DÉTOURNER EN TABLE D'APPOINT. UNE FOIS
REPEINT, VOUS AVEZ UN MEUBLE MODERNE
QUI PEUT PASSER POUR UNE CRÉATION DE
DESIGNER.



BESOIN D'ACCOMPAGNEMENT ET D'INSPIRATION ? LE MÉTIER D'A.M.O.

“L'Assistance à Maîtrise d'Ouvrage consiste à conseiller le client (celui qui va recevoir l'ouvrage) pour que son projet aboutisse dans les meilleures conditions. L'AMO (...) peut être présent sur le chantier et aux réunions de chantier”. Source : [Ooreka Droit](#).

La mission de l'Athès est donc d'accompagner des particuliers et des entreprises dans la réalisation de leurs travaux.



AIDER LE MAÎTRE D'OUVRAGE

L'A.M.O est là pour définir, piloter et exploiter le projet du maître d'ouvrage. Il assiste le maître d'œuvre pour mener à bien le projet.



CONSEILLER

Durant toute la phase de conception du projet, l'A.M.O conseille et se fait force de propositions pour vous aider dans la définition du programme. Vous restez décisionnaire.



COORDONNER

L'A.M.O est le coordinateur de l'ensemble du projet et se fait l'intermédiaire des différents acteurs de votre projet.

Vous souhaitez des renseignements sur nos services ou avez besoin d'un accompagnement individualisé pour vos travaux ? Ecrivez-nous à contact@athes.bzh ou appelez-nous au 06 70 71 02 05, nous vous renseignons.

